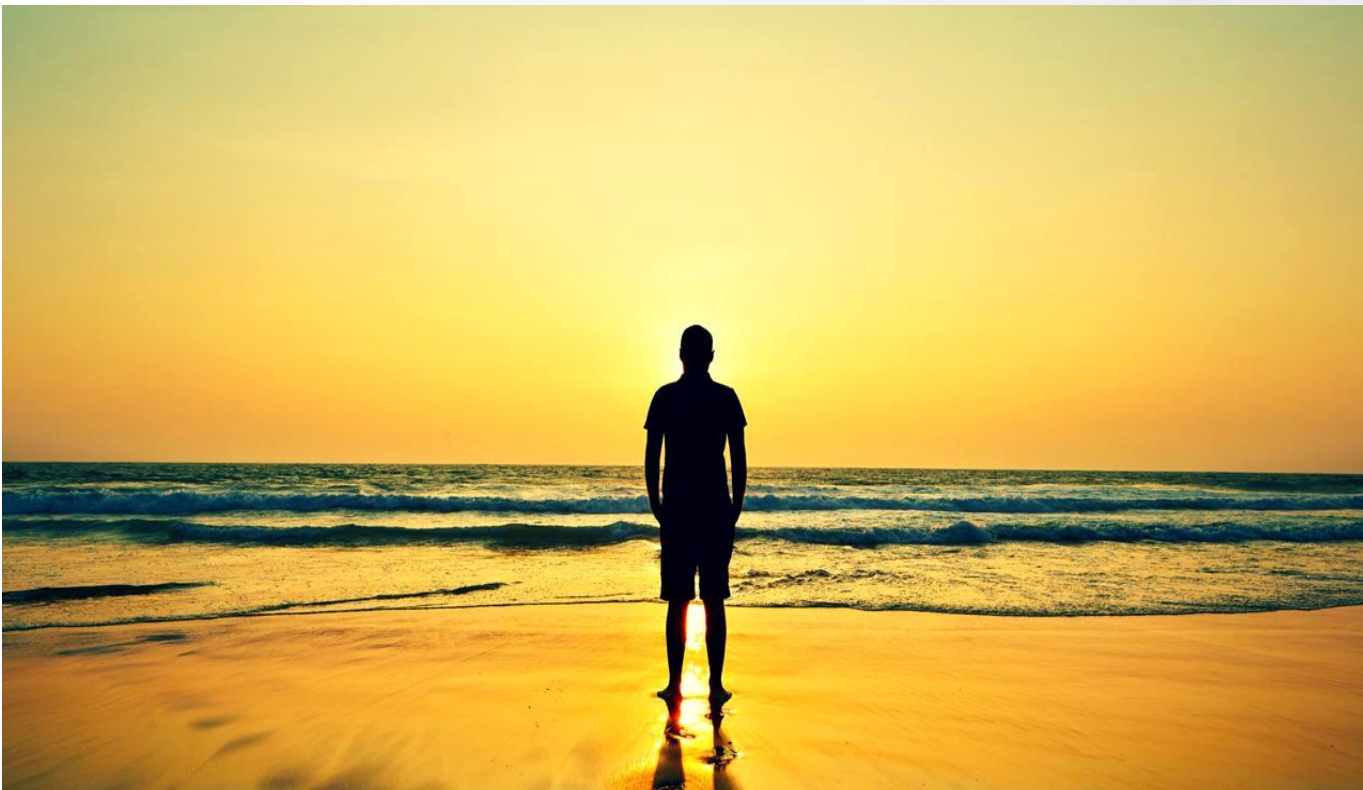




Solitude

written by

Ella Wheeler Wilcox





**LAUGH AND THE WORLD
LAUGHS WITH YOU. WEEP
AND YOU WEEP ALONE.**

Solitude



Mirth

Meaning :amusement,
expressed in laughter

Solitude



Shrink

Meaning :become or make smaller in size or amount.

Solitude



Woe

Meaning :great sorrow
or distress

Solitude



Aisles

Meaning :a passage between rows of seats in a building such as a church or theatre, an aircraft, or train.



Thank you



Solitude Textbook Questions And Answers

Solitude Poem Questions
and Answers Question 1.

What does the opening lines
tell us about the present-day
world?

ലോകത്തിന്റെ ഇന്നത്തെ അവസ്ഥയെ
ക്കുറിച്ച് ആദ്യ വരികൾ നമ്മളോട് പറ
യുന്നതെന്ത്?

Answer:

In the present day world,
people are only interested in
sharing happiness and joy
with others. Sorrows are to
be faced all alone. This
shows selfishness.

Question 2.

'Life is a mixture of joy and sorrow.' How differently do people react to reach to each of them?

സുഖത്തിന്റെയും ദുഃഖത്തിന്റെയും സമ്മിശ്രമാണ് ജീവിതം. ഓരോന്നിനോടും ആളുകൾ എങ്ങനെയാണ് വ്യത്യസ്തമായി പ്രതികരിക്കുന്നത്?

Answer:

There are many to share a person's joy but none to comfort him/ her during his/her unhappy moments.

Question 3.

Even the earth is indifferent to human suffering. Identify lines that hint this idea.

മനുഷ്യന്റെ യാതനകളോട് ഭൂമിപോലും ഉദാസീനമായിരിക്കുന്നു. ഈ ആശയം സൂചിപ്പിക്കുന്ന വരികൾ കണ്ടുപിടിക്കുക.

Answer:

For the sad, old earth must borrow its mirth,

***But has trouble enough
of its own.***

***Sing, and the hills will answer:
sigh, it is lost on the air.***

Question 4.

'Succeed and give and it helps you live. 'Is this line an exhortation to help and support others in need?

വിജയിച്ചു നേടുന്നത് മറ്റുള്ളവരുമായി പങ്കു വയ്ക്കുക. അത് നിങ്ങളെ ജീവിക്കുവാൻ സഹായിക്കും. ഈ വരി ആവശ്യം വരുമ്പോൾ മറ്റുള്ളവർക്ക് താങ്ങും സഹായവും ആകുന്നതിനുള്ള പ്രേരണ നൽകുന്നതല്ലേ?

Answer:

Yes, The poet means to suggest that success alone can motivate us to live and sharing the joy of our success can promote harmony.

Question 5.

Every human being must undergo pain as a part of life. Which lines give you this idea?

എല്ലാ മനുഷ്യന്റെയും ജീവിതത്തിന്റെ ഭാഗമാണ് വേദന. ഈ അർത്ഥം നൽകുന്ന വരികൾ ഏവ?

Answer:

'But one by one we must all file on Through the narrow aisles of pain.'

Solitude by Ella Wheeler

Wilcox Question 6.

'The poem throws light on the need to be 'self-reliant'.

Do you agree? Why?

സ്വാശ്രയത്തിന്റെ ആവശ്യകതയെക്കുറിച്ച് ചില കവിതകൾ വിശദമാക്കുന്നുണ്ട്. നിങ്ങൾ യോജിക്കുന്നുണ്ടോ? എന്തുകൊണ്ട്?

Answer:

Yes, Being self-reliant helps us to overcome the problem of life and gives us confidence to face the challenges in life.'

Question 7.

Does the poem establish the idea that this is essentially a pleasure-seeking world?

How?

ഇത് ഒരു സന്തോഷമന്വേഷിക്കുന്ന ലോകമാണെന്ന് ആശയം ഈ കവിത നൽകുന്നുണ്ടോ? എങ്ങനെ?

Answer:

'Yes, The world abides with us only when we are happy. Nobody will be there to share our sorrows.

Question 8.

What does the poet mean by the expressions 'nectared wine' and 'life's gall'?

'സ്വാദേറിയ വീഞ്ഞ്' 'കയ്പേറിയ ജീവിതം' എന്നീ പരാമർശങ്ങൾകൊണ്ട് കവയത്രി അർത്ഥമാക്കുന്നത് എന്ത്?

Answer:

Nectared wine: the happiest moment of her life. Life's gall: the sorrows of one's life.

Question 1.

The theme of the poem is:

a. If you stay positive, you will become successful.

b. If you seclude yourself, you will have lots of friends.

c. If you weep, you weep alone.

d. If you stay positive, people will be with you.

Answer:

If you stay positive, people will be with you.

Solitude Ella Question 2.

The tone of the poem is:

- a. optimistic
- b. pessimistic
- c. indifferent
- d. frustrated

Answer:

optimistic

Ella Wheeler Wilcox Solitude Question 3.

Which line in the poem describes the speaker's outlook on life?

- a. 'There is room in the halls of pleasure.'
- b. 'Rejoice, and men will seek you'.
- c. The echoes bound to a joyful sound'.
- d. For the sad old earth must borrow its mirth'.

Answer:

'Rejoice, and men will seek you'.